



Partage avec la Communauté religieuse

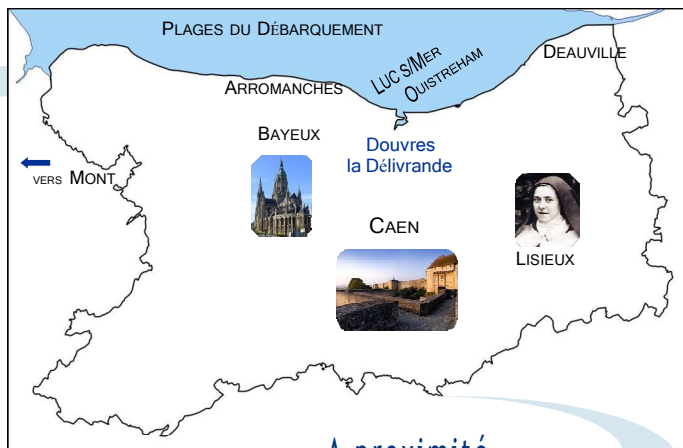


Les Sœurs de la
CONGRÉGATION NOTRE DAME DE FIDÉLITÉ
habitent une partie des bâtiments.



Elles accueillent volontiers les
personnes qui le désirent pour
des temps de prière :

- ◆ Office du matin et du soir
- ◆ Messes plusieurs fois par semaine



A proximité...



Accès

PAR LE TRAIN : Paris Saint Lazare - Caen

Puis bus « NOMAD » :

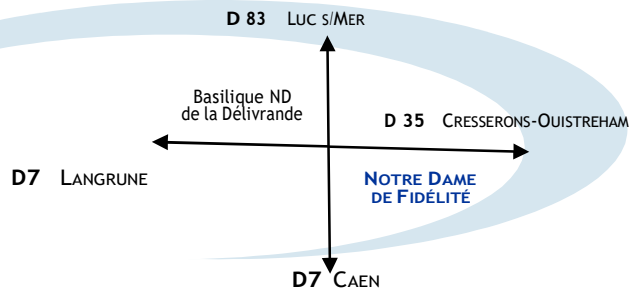
ligne n°3 : direction Courseulles via Luc s/Mer

Arrêt : La Délivrande - Basilique

Horaires : www.nomad.normandy.fr

PAR LA ROUTE :

Traverser Douvres jusqu'au carrefour de la basilique (église à 2 flèches). Prendre à droite sur 200 m.. Grand portail sur votre droite



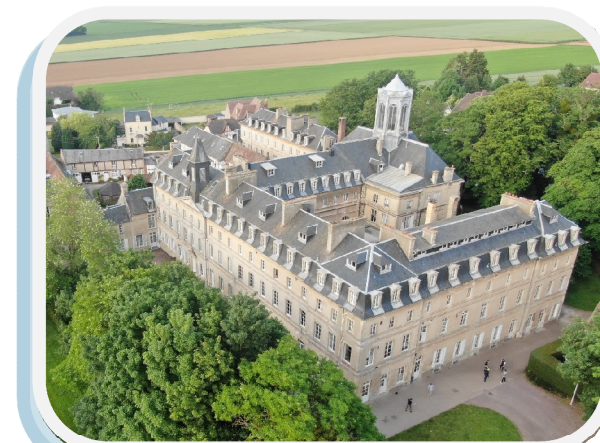
Périphérique Nord - sortie 5 *CHU Côte de Nacre*



à l'ombre de la basilique mariale...
à proximité de la Côte de Nacre...



DOUVRES LA DELIVRANDE
ACCUEIL
NOTRE DAME DE FIDELITE



Contact :

NOTRE DAME DE FIDÉLITÉ

A l'attention de Mme VINOUBE

40 rue du Bout Varin

14440 DOUVRES LA DÉLIVRANDE

02 31 37 30 17

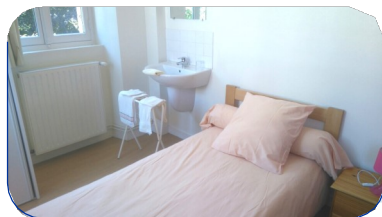
economat.ndf@outlook.fr

www.congregation-notre-dame-de-fidelite.com

Hébergement



Pour des personnes seules... des couples... des familles... des groupes...
Pour un séjour d'une durée adaptée à vos désirs,



Nous proposons
25 chambres
individuelles,
avec lavabo ou douche.

Attention ! la configuration des lieux suppose que les personnes accueillies soient **valides et autonomes**.

PORTAIL :

- ouverture à 8 h
- fermeture à 20 h

Le code peut être communiqué à chacun.

- * Draps et linge de toilette fournis
- * Lavage manuel possible dans une petite buanderie...
- * Lavage en machine moyennant 3 €



Restauration



A votre convenance :

- ♦ petit déjeuner
- ♦ demi-pension midi ou soir
- ♦ pension complète

HORAIRE DES REPAS

- Petit déjeuner entre 8 h et 9 h
- Déjeuner à 12 h 30
- Dîner à 19 h

Régime alimentaire éventuel à préciser à la réservation.

Les repas, préparés par une société de restauration, sont à commander la veille.

Une salle de détente avec télévision, lecture et jeux, vous est accessible à l'étage pour partager un moment de convivialité avec les autres vacanciers.



Un parc vaste vous permet repos et détente dans un environnement calme.



Tarifs 2023



Montants par nuit	Nuitée	Nuit et petit déjeuner	Demi-pension midi ou soir	Pension complète
Chambre simple (lavabo)	29 €	36 €	45 €	55 €
Chambre simple (douche WC)	32 €	39 €	48 €	58 €

ARRHES : un versement de 25% du montant de votre séjour vous est demandé à titre de confirmation de la réservation. Le solde est à verser sur place. Chèques à libeller à 'Communauté Notre Dame de Fidélité'. La maison n'accepte pas les cartes bancaires.

TAXE DE SÉJOUR : elle est facturée en supplément : en 2023 : 0,80 € par jour et par personne de plus de 18 ans.

Une remise de 10 % est accordée pour les séjours de plus de 7 jours.